

## **REFORME 20**

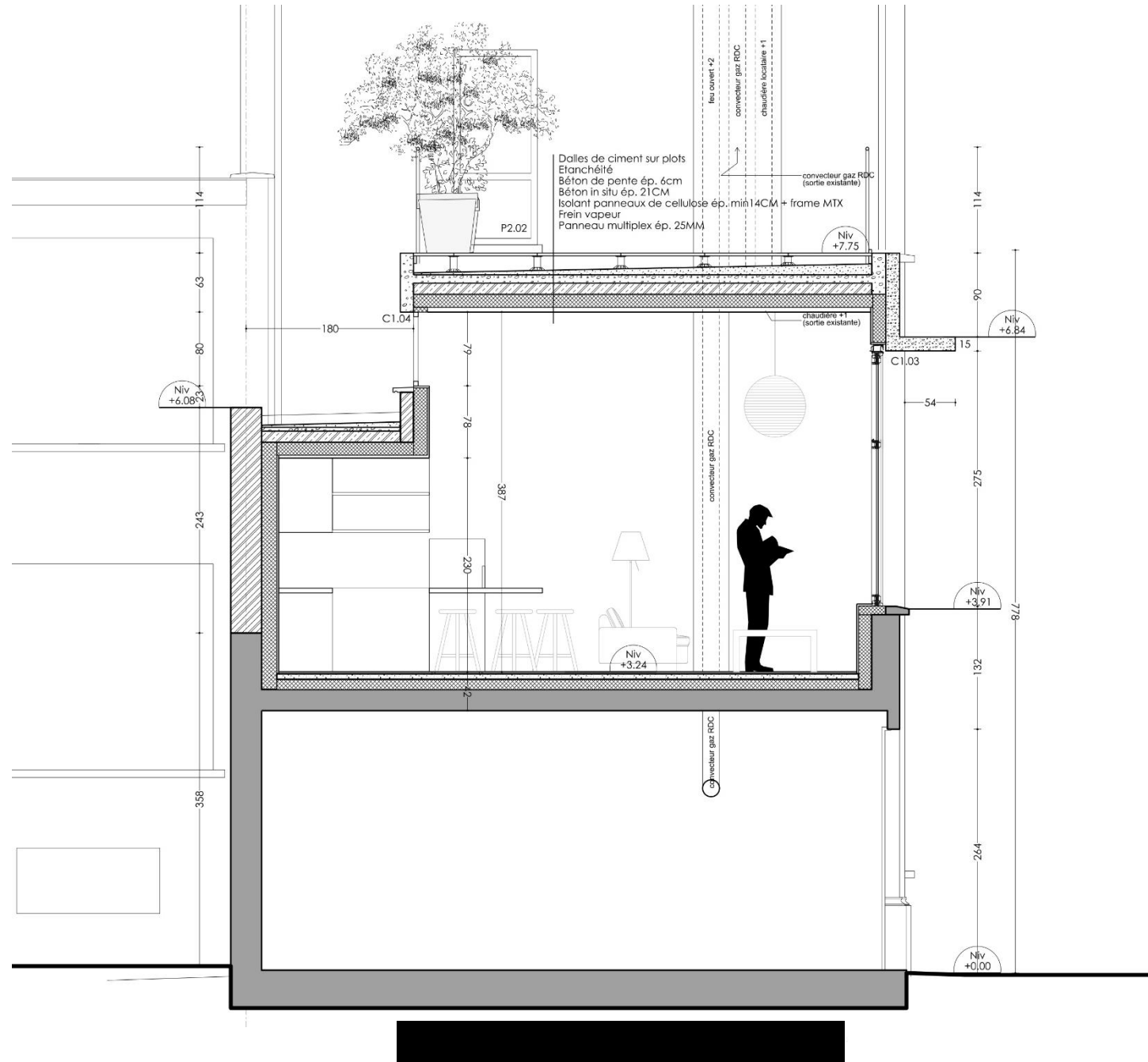
**ADAPTATION PROJET SUITE REMARQUES ADMINISTRATION COMMUNALE**

**ETUDE D'ENSOLEILLEMENT**

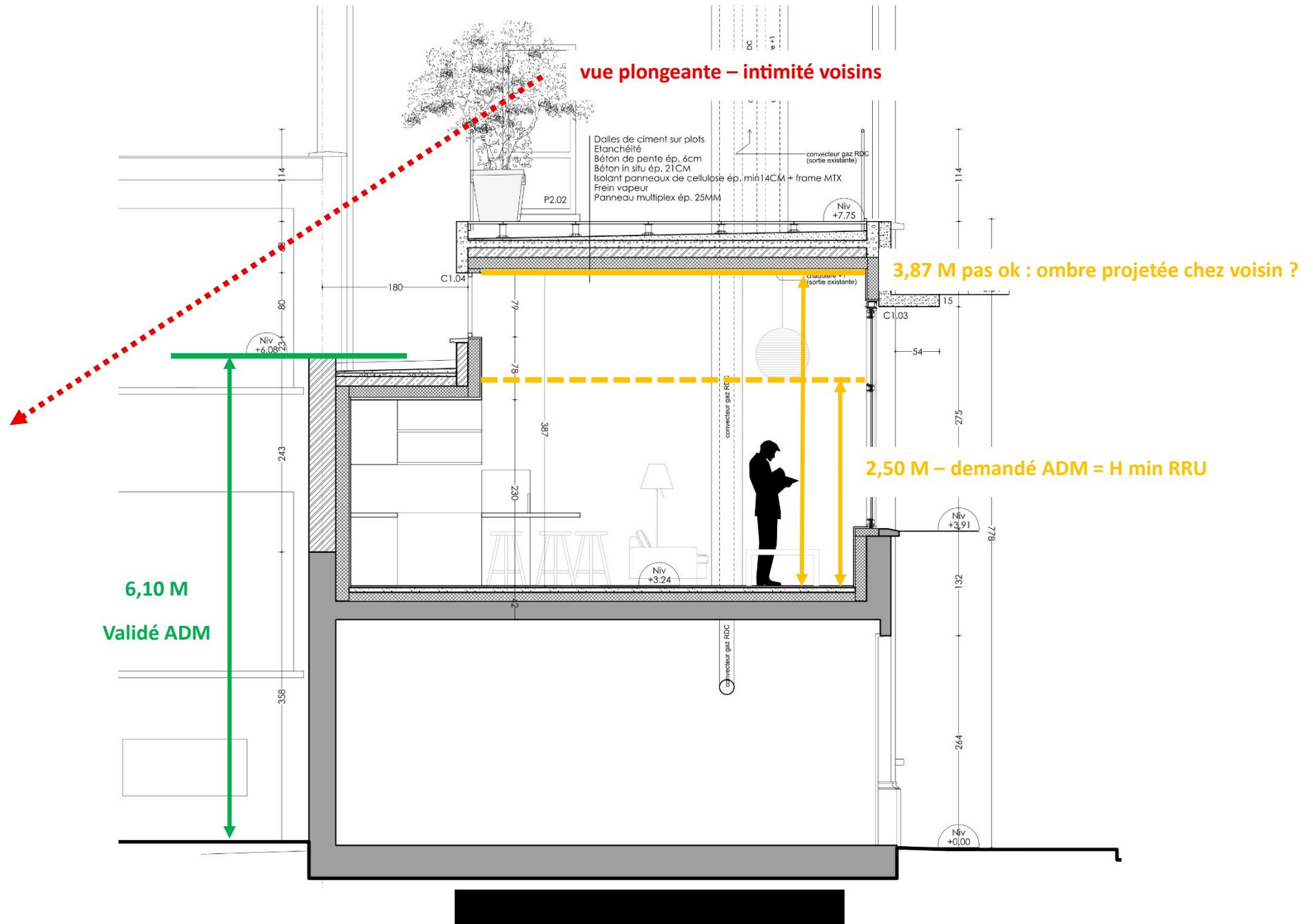
**15 / 09 / 2025**



## PROJET A – DEMANDE INITIALE INTRODUITE

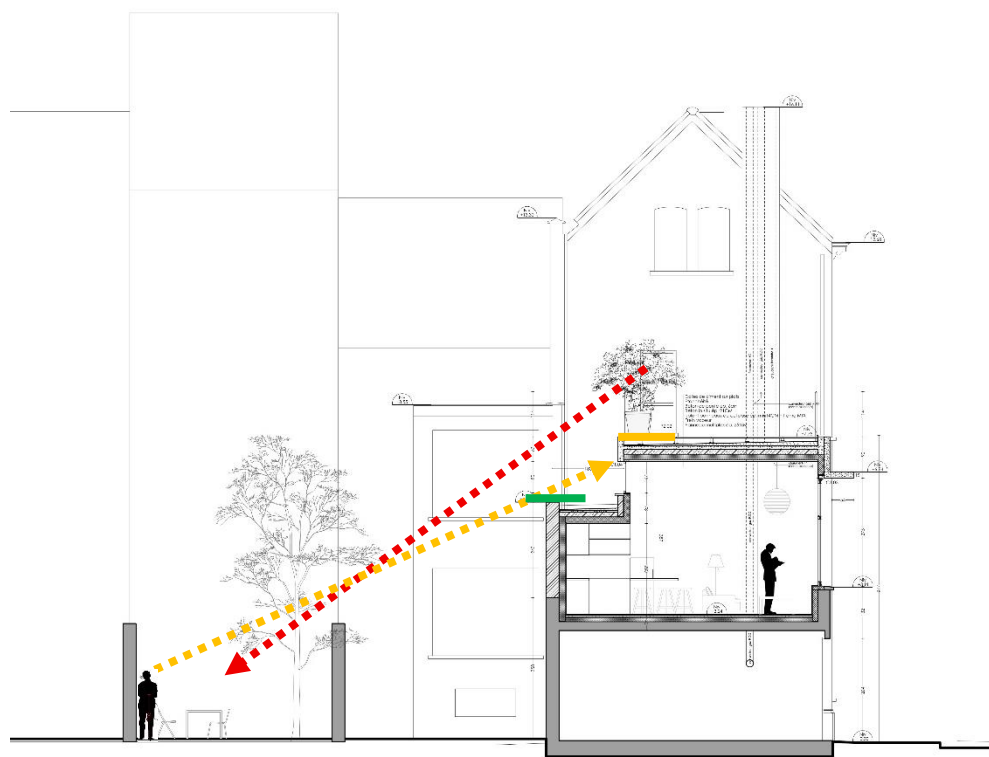


## REMARQUES ADMINISTRATION COMMUNALE



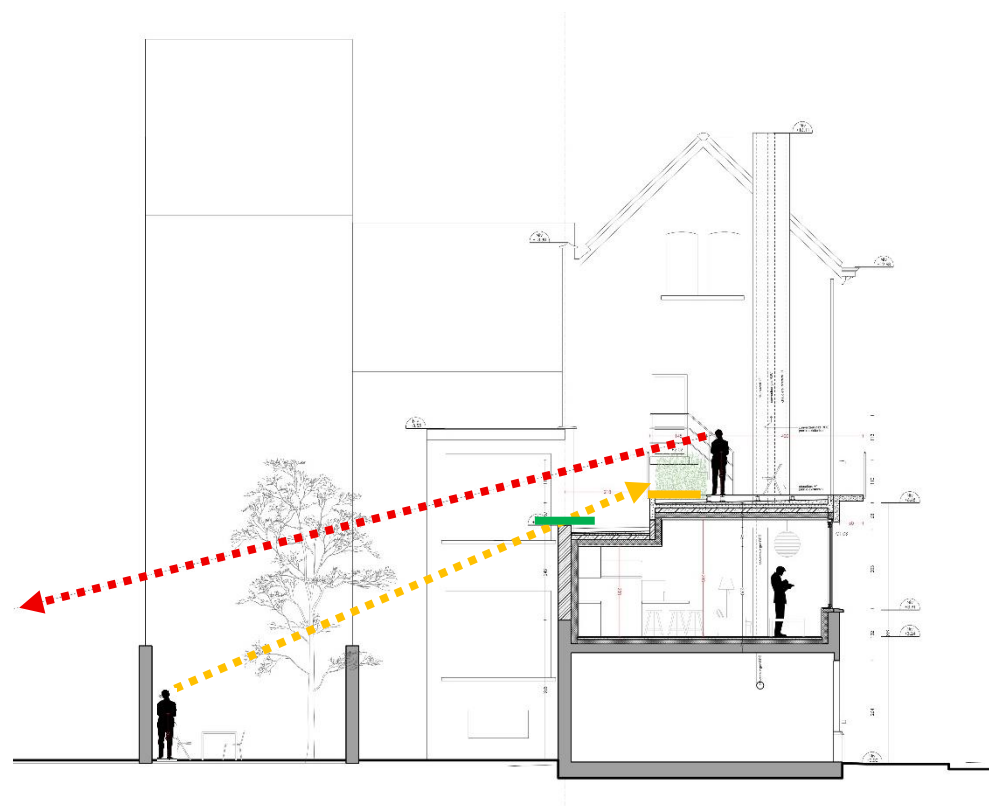


## 1. VUE PLONGEANTE – INTIMITE



PROJET A

DEMANDE INITIALE INTRODUITE



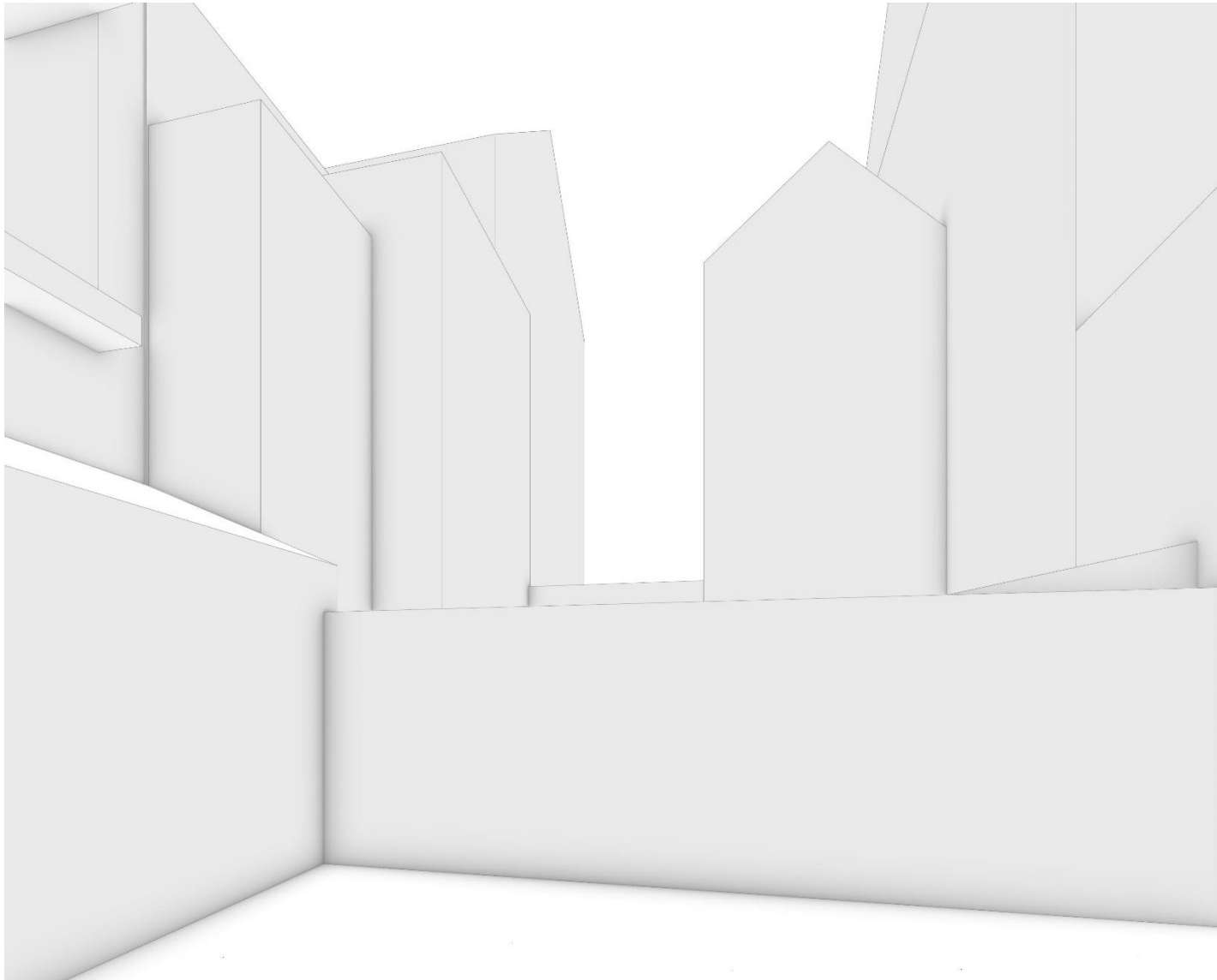
PROJET B

PROPOSITION ALTERNATIVE AUX DEMANDES ADM



## **2. VUE PRISE A 2M DU SOL DEPUIS JARDIN VOISIN 29 FERNAND NEURAY**

**EXISTANT**

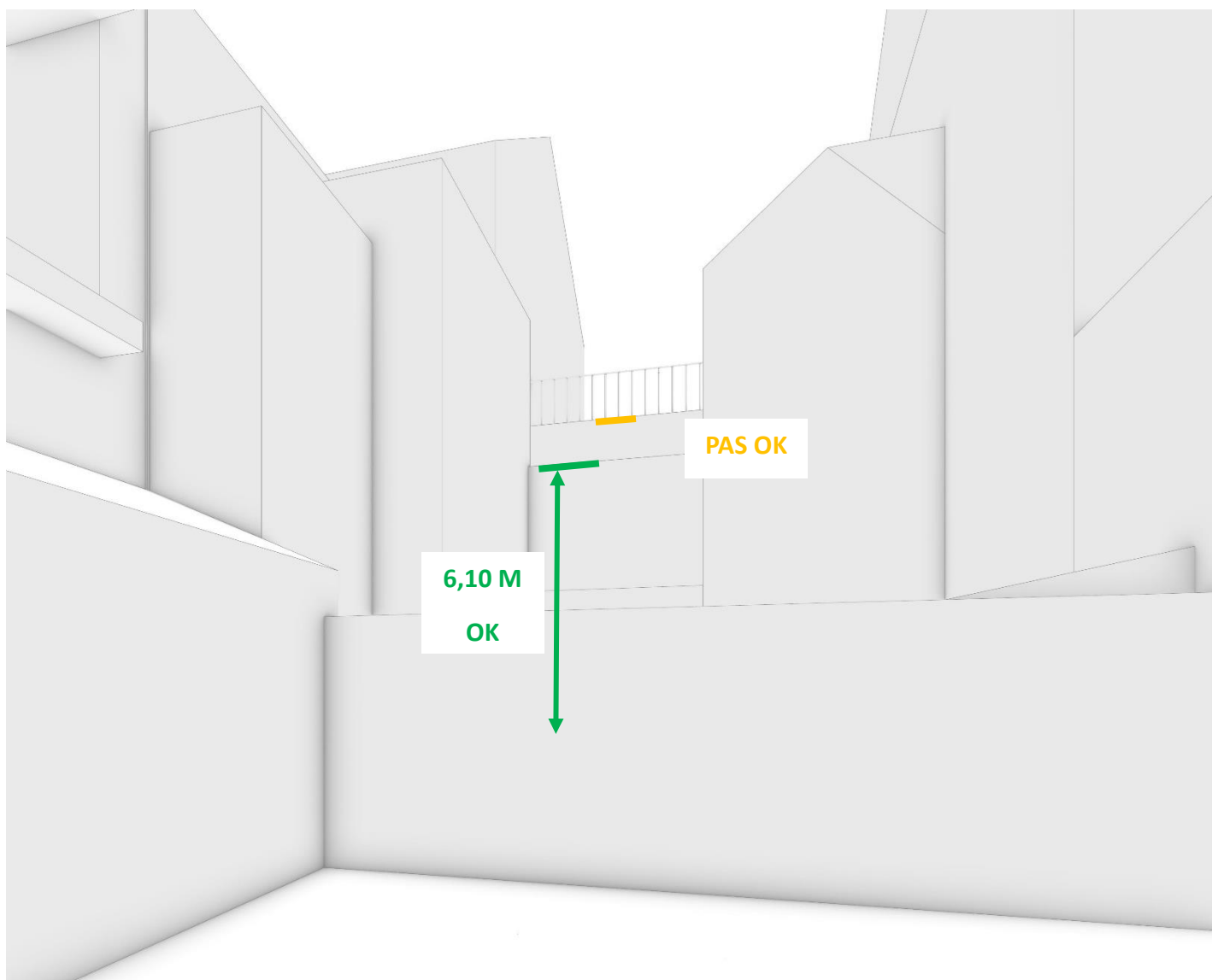


**EXISTANT**



## 2. VUE PRISE A 2M DU SOL DEPUIS JARDIN VOISIN 29 FERNAND NEURAY

### PROJET A - DEMANDE INITIALE INTRODUITE



PROJET A

Demande initiale



## 2. VUE PRISE A 2M DU SOL DEPUIS JARDIN VOISIN 29 FERNAND NEURAY

### PROJET B - PROPOSITION ALTERNATIVE AUX DEMANDES DE L'ADMINISTRATION

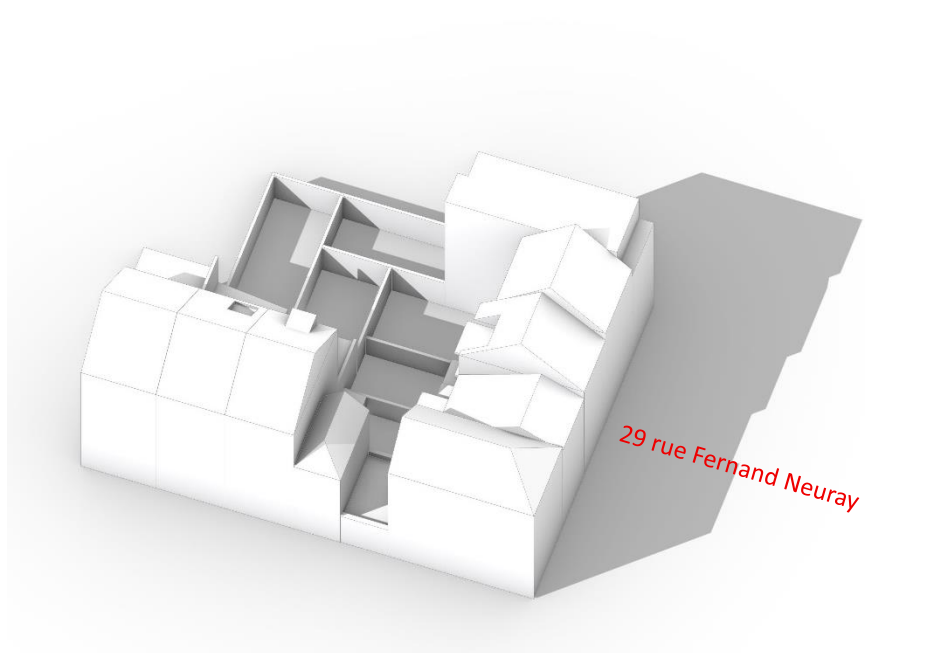


PROJET B  
Alternative

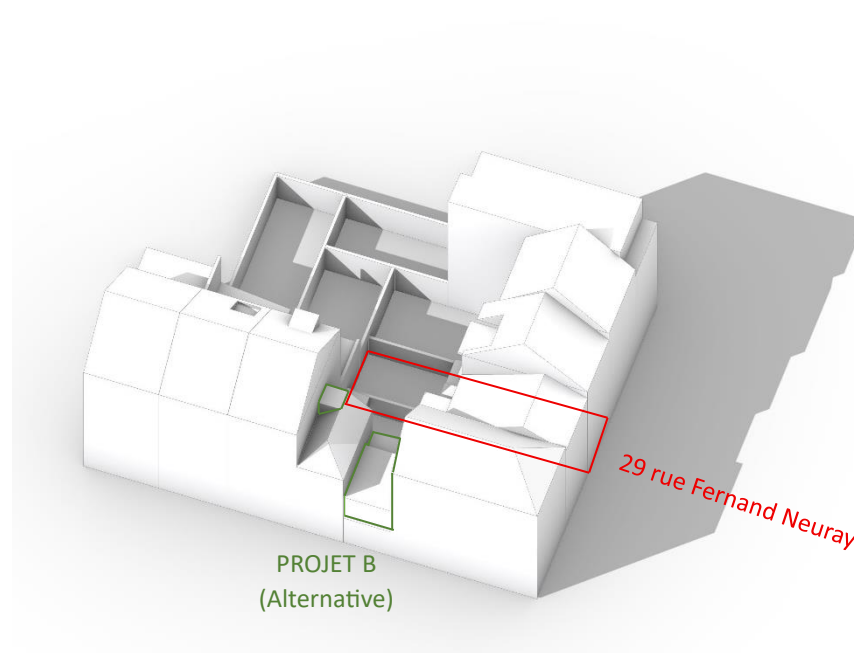




### 3. ETUDE D'ENSOLEILLEMENT



**EXISTANT**



**PROJET B (ALTERNATIVE)**



## PRINTEMPS - 15 MARS

10 :00

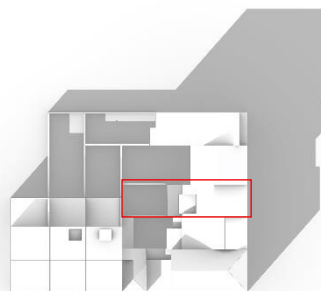
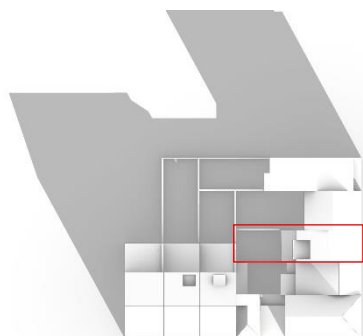
14 :00

18 :00

EXISTANT

ensoleillement  
inchangé au 29 rue  
Fernand Neuray

PROJET B  
(ALTERNATIVE)



**ETE - 15 JUIN**

**10 :00**

**14 :00**

**18 :00**

EXISTANT

ensoleillement  
inchangé au 29 rue  
Fernand Neuray

PROJET B  
(ALTERNATIVE)

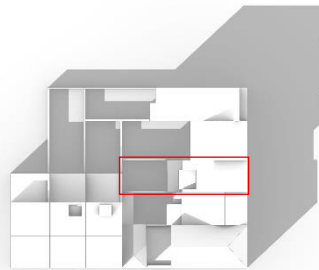


## AUTOMNE - 15 SEPTEMBRE

10 :00



14 :00



18 :00



EXISTANT

ensoleillement  
inchangé au 29 rue  
Fernand Neuray



PROJET B  
(ALTERNATIVE)



**HIVER - 15 DECEMBRE**

10 :00

14 :00

18 :00

EXISTANT

ensoleillement  
inchangé au 29 rue  
Fernand Neuray

PROJET B  
(ALTERNATIVE)

